

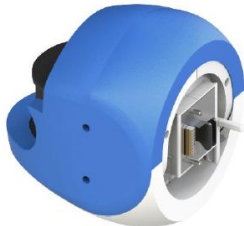
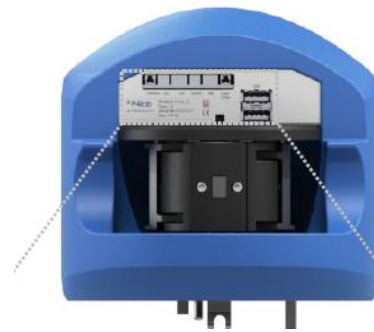
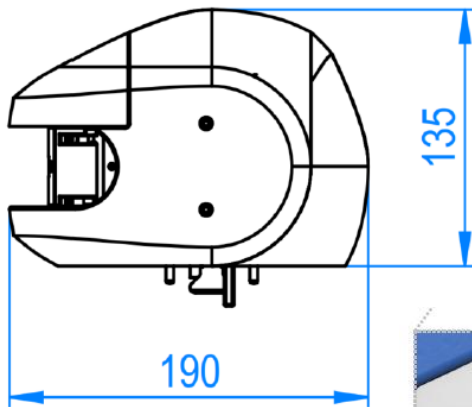
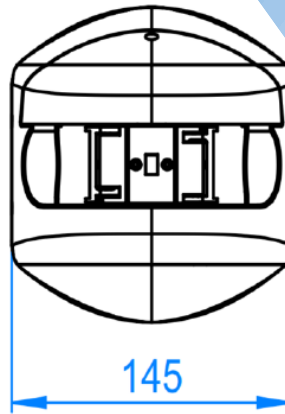
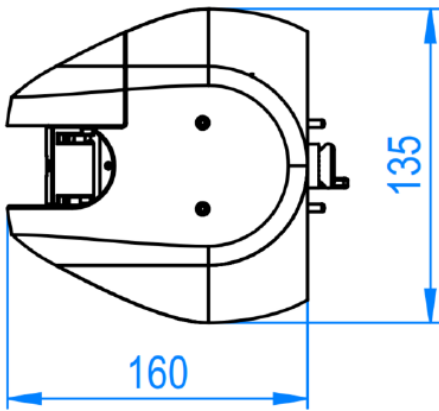
## P-GRIP 2 – Especificações Técnicas

Pinças dedicadas para utilização com P-ARM2

<b>Peso</b>	1.35 kg / 2.98 lb
<b>Carga Útil</b>	2 kg / 4.4 lb
<b>Orientação</b>	Retra ou 90° ao P-ARM2
<b>Dimensão</b>	Versão Retra: 160 x 145 x 135 mm Versão 90°: 190 x 145 x 135 mm
<b>Performance</b>	
<b>Ângulo de Abertura</b>	80°
<b>Velocidade Máxima</b>	200°/s
<b>Aceleração Máxima</b>	2000°/s <sup>2</sup>
<b>Torque de aperto</b>	3 Nm
<b>Mínimo Força de Retenção</b>	0.4 Nm
<b>Máxima Força de Retenção</b>	2 Nm
<b>Controlador</b>	Controlador Embarcado CAN 2.0b
<b>Motores e Transmissão</b>	Motor DC <i>Brushless</i> com engrenagem planetária
<b>Estrutura</b>	Alumínio, cobertura rígida de poliamida
<b>Revestimento</b>	Espuma de poliéster e borracha, resistente a óleo revestimento de vinil antimicrobiano
<b>Alimentação</b>	DC 48V, 1A (24V, 36V sob consulta)
<b>Potência</b>	10W
<b>Temperatura</b>	0~50°C
<b>Comunicação</b>	CAN 2.0b
<b>Programação</b>	Web Browser Interface (Google Chrome ou outros) / Web Services (XML RPC, ROS package, HTML5, Java)
<b>Grau de Proteção</b>	IP40 (IP54 sob consulta)
<b>Ruído</b>	60 dB
<b>Pinças</b>	Opções sensorizadas , simples e opções customizadas
<b>Interface de Hardware</b>	
<b>Digitais e Analógica</b>	1 entrada / 1 saída, 3.3/5V – 2 entradas analógicas 0-5V
<b>Linhas de Usuário</b>	2 linhas para utilização 0-48V, 1A max (da base ao topo do PROB2)
<b>Comunicação</b>	2 USB disponíveis 500 mA por canal / UART, SPI e I2C



## P-GRIP 2 – Especificações Técnicas



P-GRIP Reto



P-GRIP 90°

**Maiores informações, contate:**

TARGET – Engenharia e Automação  
+55 11 2372-9670

contato@engetarget.com.br  
engeTARGET.com.br